

## Personel Maaş İş Akış Şeması

<b>BİRİMİ</b>	Personel Daire Başkanlığı
<b>İŞ AKIŞ SORUMLULARI</b>	Mutemet, Gerçekleştirme Görevlisi, Harcama Yetkilisi, Strateji Geliştirme Daire Başkanlığı, Muhasebe Yetkilisi
<b>İŞ AKIŞ PAYDAŞLARI</b>	İdari Birimler
<b>İŞ AKIŞ TOPLAM SÜRE</b>	7 Gün

### İŞ AKIŞ TANIMI

- Personel maaşlarının kesintilerinin yapıldıktan sonra maaş hesaplarına yatırılması iş akışıdır.

### İŞ AKIŞ GİRDİLERİ

- İcra, nafaka, lojman ücreti, terfi kararları, izin ve rapor evrakları.

### İŞ AKIŞ ÇIKTILARI

- KBS bordro dökümleri, maaş raporları.

### İLGİLİ YASA VE YÖNETMELİKLER

- 657 Sayılı Devlet Memurları Kanunu, 2547 Sayılı Yükseköğretim Kanunu, 2914 Sayılı Yükseköğretim Personel Kanunu, 5510 Sayılı Sosyal sigortalar ve Genel Sağlık Sigortası Kanunu, 78 Sayılı Yükseköğretim Kurumları Öğretim Elemanlarının Kadroları Hakkında KHK ,190 Sayılı Genel Kadro Ve Usulü Hakkında KHK, 375 Sayılı KHK, 631 Sayılı Memurlar Ve Diğer Kamu Gör. Mali Ve Sos. Hakl. Düzenl.İle Bazı Kanun Ve KHK, Da Değ.Yap.Hakkında KHK ,666 Sayılı Kamu Görevlilerinin Mali Haklarının Düzenlenmesi Hakkında KHK. Merkezî Yönetim Harcama Belgeleri Yönetmeliği
- Sosyal Sigorta İşlemleri Yönetmeliği ,Devlet Memurlarına Verilecek Hastalık Raporları İle Hastalık Ve Refakat İznine İlişkin Usul Ve Esaslar Hakkında Yönetmelik ,Doğum Yardımı Yönetmeliği ,Devlet Memurlarının Tedavi Yardımı Ve Cenaze Giderleri Yönetmeliği ,Fiili Hizmet Süresi Zammı Uygulamasının Usul Ve Esasları Hakkında Yönetmelik, Memurlara Yapılacak Giyecek Yardımı Yönetmeliği

### İŞ AKIŞ ADIMLARI

- Personel bazında icra,nafaka ve lojman kira kesintilerinin sisteme girilmesi
- Terfilerden kaynaklanan alacakların sisteme girilmesi
- Personel maaş hesaplatma işleminin yapılması
- Personel bodro dökümlerinin ve maaş rapor çıktılarının alınması
- Bodro çıktılarının onaylanıp SGDB tarafından muhasebeleştirilmesi
- Ödeme Emri ve eklerinin düzenlenmesi ve çıktılarının alınması
- Daire Başkanı onayı alınması

### PERFORMANS GÖSTERGELERİ

- Bordroların hatasız ve uyumsuz olması.

### AÇIKLAMA VE KISALTMALAR

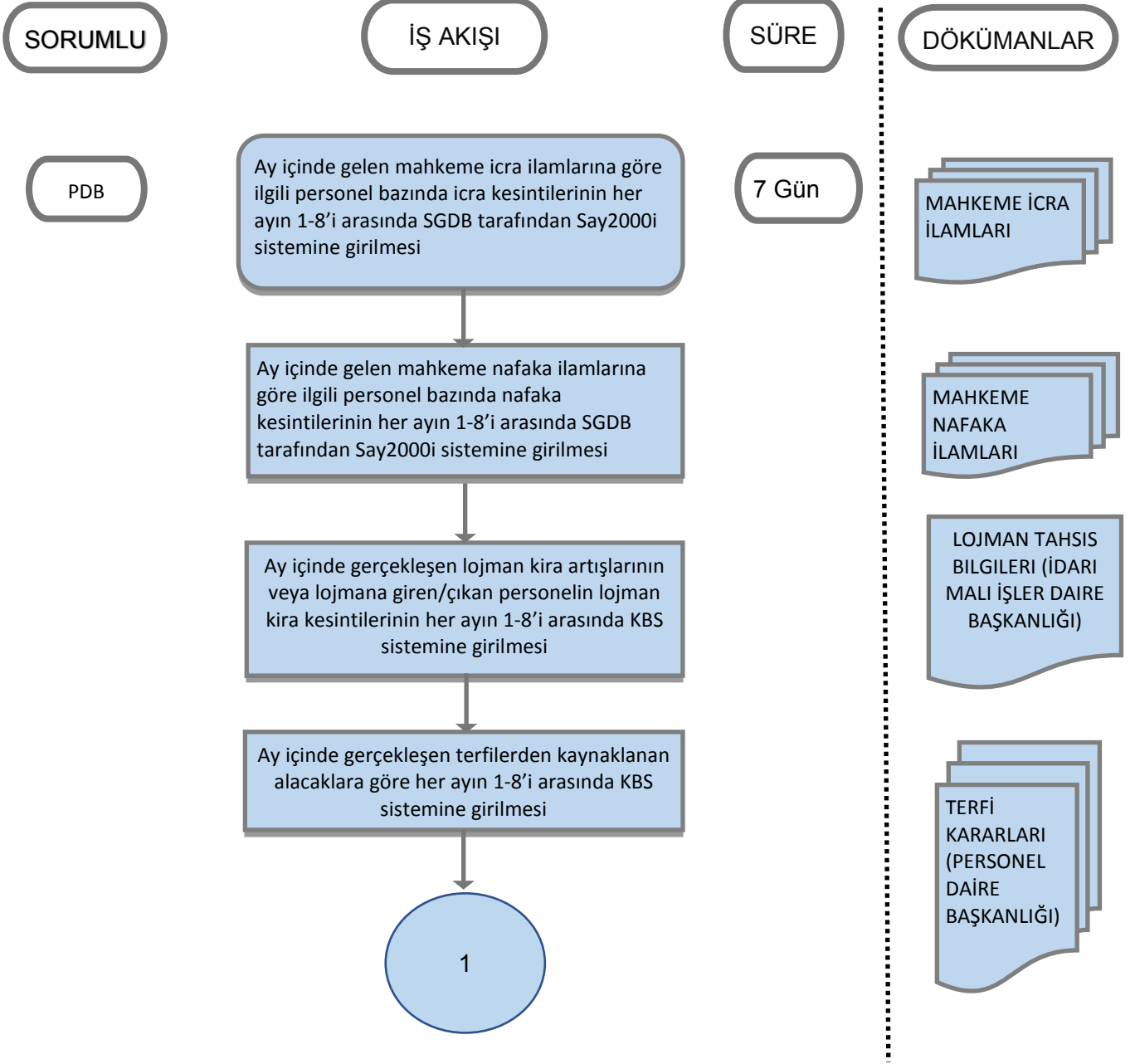
P.D.B: Personel Daire Başkanlığı  
K.B.S: Kamu Hesapları Bilgi Sistemi  
B.K.M.Y.B.S :Bütünleşik Kamu Mali Yönetim Bilişim Sistemi  
S.G.D.B.: Strateji Geliştirme Daire Başkanlığı

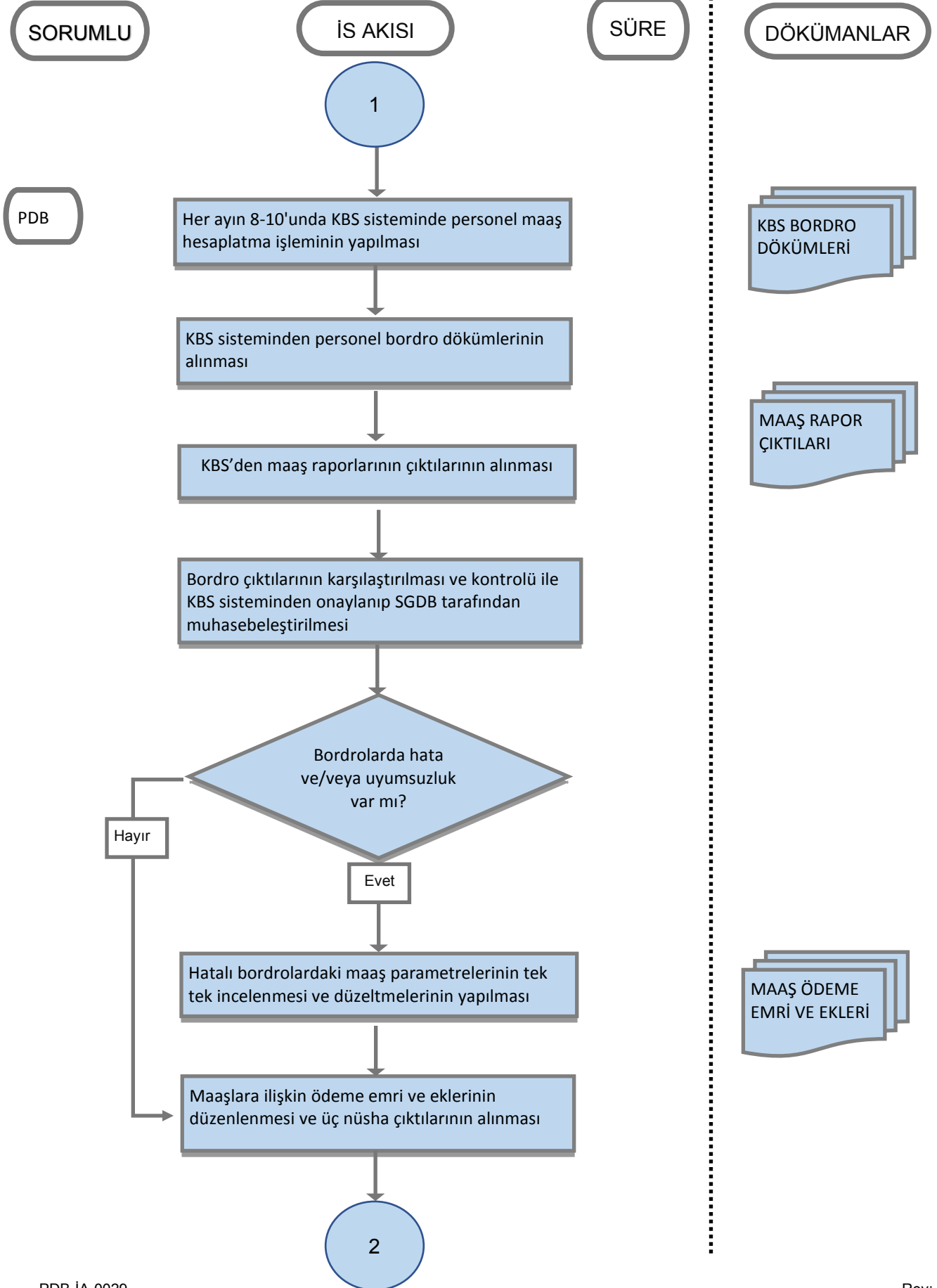


TARSUS  
ÜNİVERSİTESİ

HAZIRLAYAN	KONTROL EDEN	ONAYLAYAN
Mehmet KAPLAN Bilgisayar İşletmeni		Turhan Neşat KARA Personel Daire Başkanı

## İŞ AKIŞ ŞEMASI





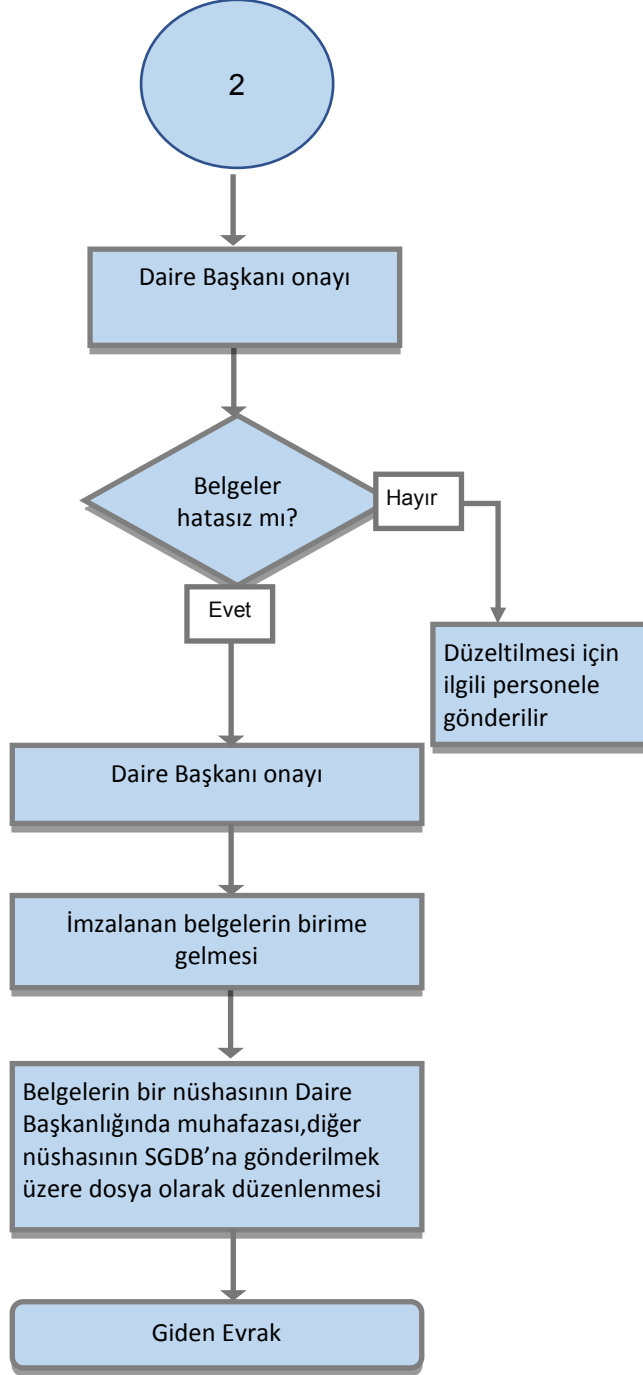
SORUMLU

İS AKISI

SÜRE

DÖKÜMANLAR

PDB



TESLİM  
TUTANAĞI  
(PERSONEL  
MAAŞLARI  
ÖDEME EMRİ VE  
EKLERİ)