

Toplu İş Sözleşmesi İş Akış Şeması

BİRİMİ	Personel Daire Başkanlığı
İŞ AKIŞ SORUMLULARI	Tarsus Üniversitesi Rektörlüğü
İŞ AKIŞ PAYDAŞLARI	Tarsus Üniversitesi Rektörlüğü Tüm Birimleri
İŞ AKIŞ TOPLAM SÜRE	120 Gün

İŞ AKIŞ TANIMI

- İşçi personelin özlük ve mali tüm haklarının belirlendiği iş akışıdır.

İŞ AKIŞ GİRDİLERİ

- Yetki tepit belgesi, Toplu sözleşmeye çağrı bildirisi

İŞ AKIŞ ÇIKTILARI

- Toplu iş sözleşmesi

İLGİLİ YASA VE YÖNETMELİKLER

- 4857 sayılı İş Kanunu, 375 sayılı KHK, 696 sayılı KHK, 6356 sayılı Sendikalar ve Toplu İş Sözleşmesi Kanunu
- Kamu Kurum ve Kuruluşlarında İşçi Alınmasında Uygulanacak Usul ve Esaslar Hakkında Yönetmelik, İş Kanununa İlişkin Çalışma Süreleri Yönetmeliği, İş Kanununa İlişkin Fazla Çalışma ve Fazla Sürelerle Çalışma Yönetmeliği, İş Kolları Yönetmeliği, Toplu İş Sözleşmesi Yetki Tespiti ile Grev Oylaması Hakkında Yönetmelik

İŞ AKIŞ ADIMLARI

- Yetkili sendikanın Bakanlıkca belirlenip yetki belgesinin alınması
- Toplu İş Sözleşmesine çağrı
- Toplu İş Sözleşmesinin yer, zaman ve mekanının belirlenmesi
- Toplu İş Sözleşmesinde uyuşmazlık ve çözüm süreçleri
- Grev kararı işlemleri
- Sözleşmenin imzalanması

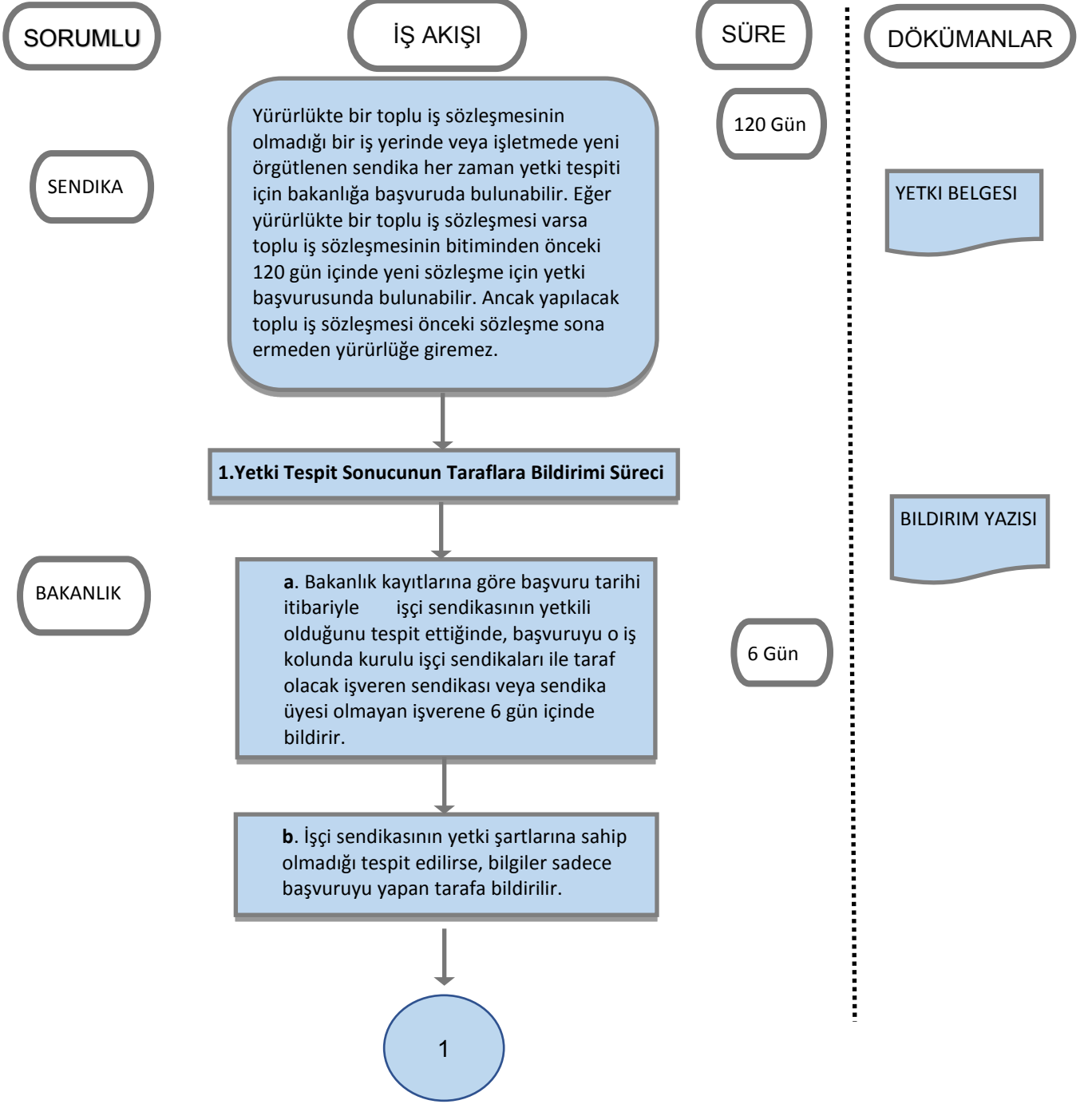
PERFORMANS GÖSTERGELERİ

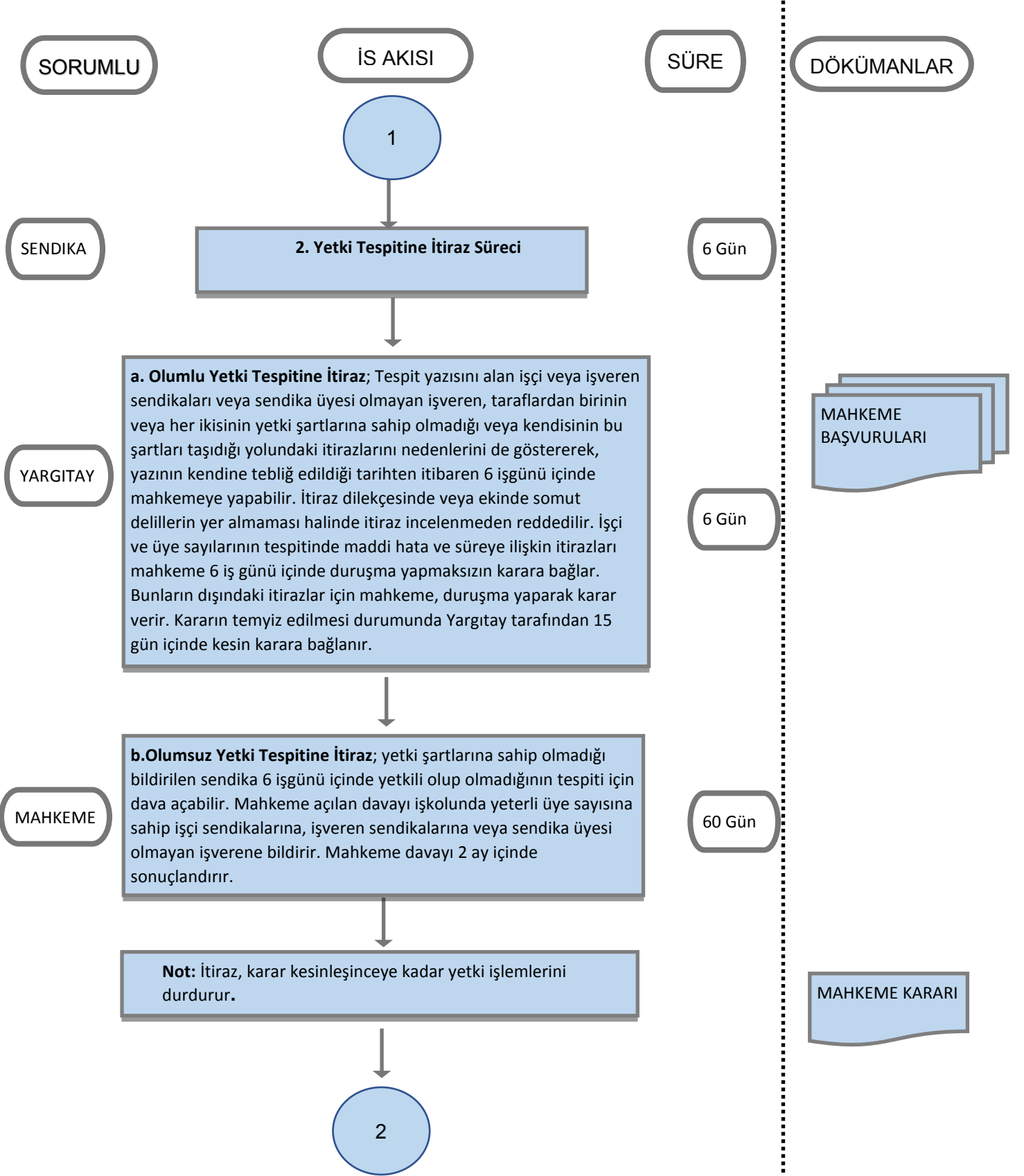
AÇIKLAMA VE KISALTMALAR

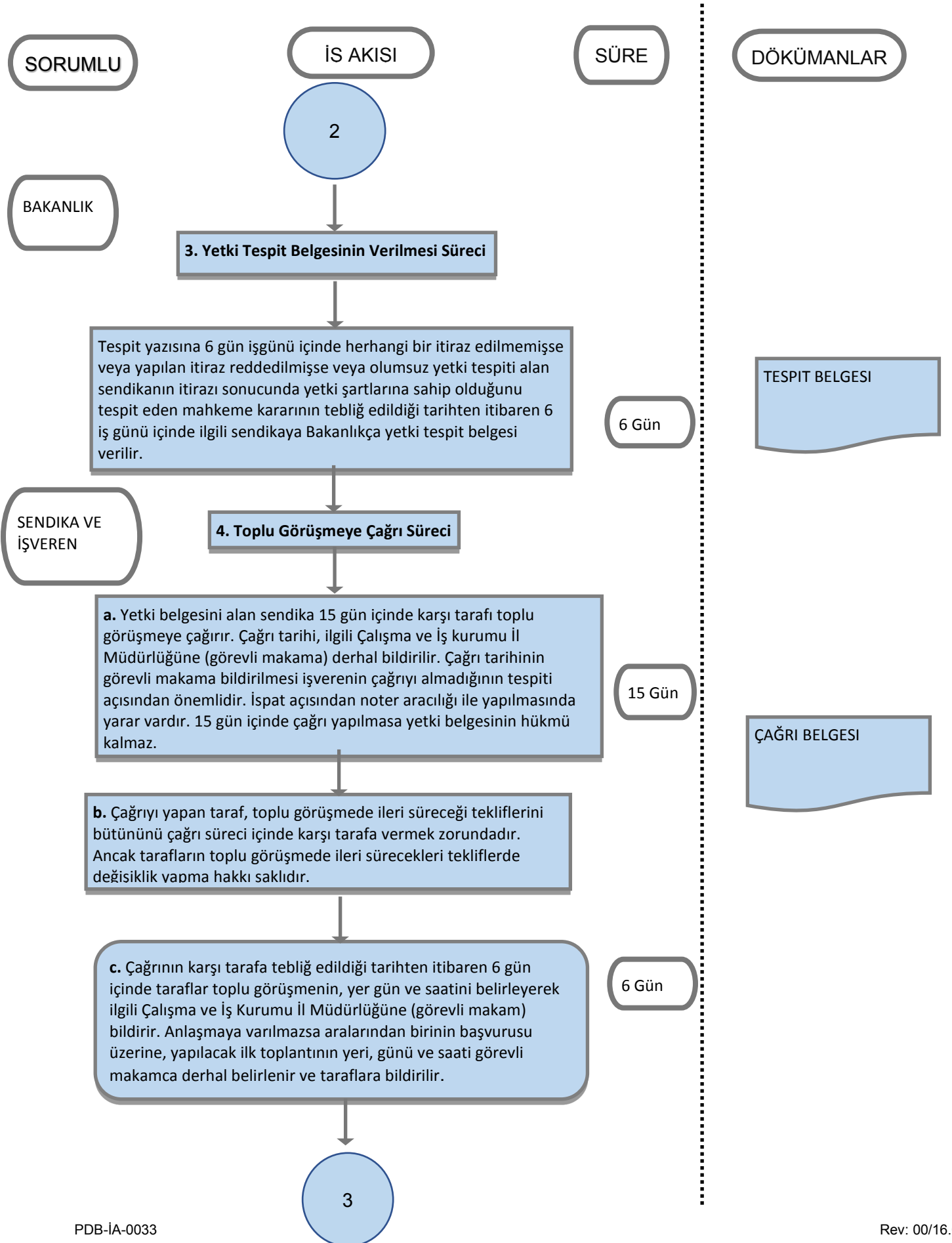
- P.D.B: Personel Daire Başkanlığı
- K.B.S: Kamu Hesapları Bilgi Sistemi
- B.K.M.Y.B.S :Bütünleşik Kamu Mali Yönetim Bilişim Sistemi
- S.G.D.B.: Strateji Geliştirme Daire Başkanlığı
- M.Y.S : Mali Yönetim Sistemi

HAZIRLAYAN	KONTROL EDEN	ONAYLAYAN
Mehmet KAPLAN Bilgisayar İşletmeni		Turhan Neşat KARA Personel Daire Başkanı

İŞ AKIŞ ŞEMASI







SORUMLU

İS AKISI

SÜRE

DÖKÜMANLAR

3

İŞKUR VE
SENDİKA

Not: Görevli makam; İşyeri toplu iş sözleşmesi için işyerinin, işletme toplu iş sözleşmesi için işletme merkezinin bağlı bulunduğu Çalışma ve İş Kurumu İl Müdürlüğünü ifade eder.
Not: İşçi sendikası, çağrı tarihinden itibaren 30 gün içinde yapılacak olan ilk toplantıya gelmez veya aynı süre içinde toplu görüşme başlamazsa yetkisi düşer.

30 Gün

5. Toplu Görüşme ve Toplu İş Sözleşmesinin İmzalanması Süreci

a. Toplu görüşmenin süresi ilk toplantı tarihinden itibaren 60 gündür.

60 Gün

İŞVEREN VE
SENDİKA

b. Toplu görüşmenin sonunda bir anlaşmaya varılırsa dört nüsha olarak düzenlenecek olup toplu iş sözleşmesi, taraf temsilcilerine imzalatılır, iki nüshası 6 iş günü içinde çağrışı yapan tarafından görevli makama teslim edilir. Sözleşmenin bir nüshası görevli makam tarafından bakanlığa gönderilir.

6 Gün

c. İşveren, toplu iş sözleşmesini veya toplu iş sözleşmesi özel hakem veya yüksek hakem kurulu kararı ile toplu hak uyuşmazlıklarında verilmiş mahkeme veya özel hakem kararlarını, işyeri veya işyerlerinde işçilerin görebileceği bir yere asmakla yükümlüdür.

Not: Yetki belgesi bulunmaksızın yapılan bir toplu iş sözleşmesinde taraflardan birinin veya ikisinin yetki şartlarına sahip olması ve bu nedenle sözleşmenin hükümsüzlüğü Bakanlıkça durumun tespitinden itibaren 45 gün içinde, ilgililerce veya bakanlıkça mahkemede dava yolu ile sürülebilir. Süresi içinde grev kararı uygulamaya konulmamışsa ve alınmış bir lokavt kararı yoksa yetki belgesinin hükmü kalmaz. Grev kararının uygulanacağı tarih, sendika tarafından işveren tarafına tebliğ edilmek üzere notere ve bir örneği de görevli makama gönderilir. Alınan grev kararının uygulama tarihi sendika tarafından işyerinde derhal ilan edilir.

45 Gün

SÖZLEŞME
EVRAKLARI

