

Soruşturma Öncesi İnceleme İşlemi Başlatılması İş Akışı

BİRİMİ	Personel Daire Başkanlığı/Akademik Personel Şube Müdürlüğü
İŞ AKIŞ SORUMLULARI	Daire Başkanı / Soruşturmacı / Disiplin Amiri
İŞ AKIŞ PAYDAŞLARI	PDB / Soruşturmacı / Disiplin Amiri
İŞ AKIŞ TOPLAM SÜRE	

İŞ AKIŞ TANIMI
Soruşturma başlatılmadan önce inceleme başlatılmasına karar verilmesi halinde inceleme işlemlerinin başlatılması

İŞ AKIŞ GİRDİLERİ
<ul style="list-style-type: none">Şikayet veya İhbar dilekçesi

İŞ AKIŞ ÇIKTILARI
<ul style="list-style-type: none">Ceza teklifi

İLGİLİ YASA VE YÖNETMELİKLER
<ul style="list-style-type: none">2547 sayılı Yükseköğretim Kanununun 53. maddesi657 Sayılı Devlet Memurları Kanununun 124-145 maddeleri

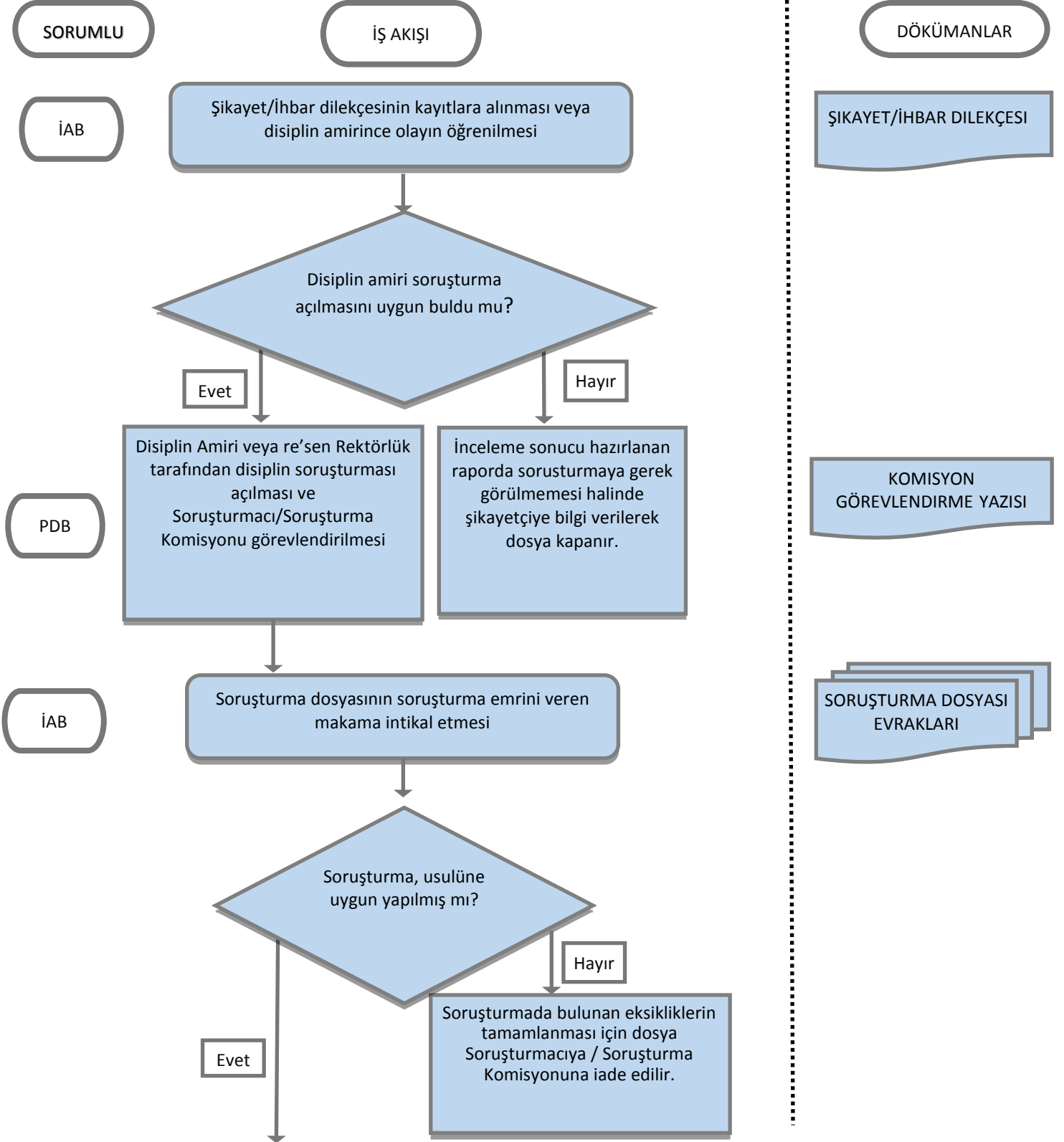
İŞ AKIŞ ADIMLARI
<ul style="list-style-type: none">Şikayet/ihbar dilekçesinin kayıtlara alınması veya disiplin amirince olayın öğrenilmesiDisiplin amiri soruşturma açılmasını uygun buldu mu?Disiplin Amiri veya re'sen Rektörlük tarafından disiplin soruşturması açılması ve Soruşturmacı/Soruşturma Komisyonu görevlendirilmesiSoruşturma dosyasının soruşturma emrini veren makama intikal etmesiSoruşturma, usulüne uygun yapılmış mı?Soruşturma sonucu ceza verilmesi önerildi mi?Önerilen cezaya göre gerekli işlemlerin başlatılması

PERFORMANS GÖSTERGELERİ
<ul style="list-style-type: none">İşlem süresinde hatasız bir şekilde işlemin yürütülmesi

AÇIKLAMA VE KISALTMALAR
<ul style="list-style-type: none">İAB: İlgili Akademik BirimPDB: Personel Daire Başkanlığı

HAZIRLAYAN	KONTROL EDEN	ONAYLAYAN
Ali Eray GEDİK Bilgisayar İşletmeni	Hüseyin KOCABEY Şef	Turhan Neşat KARA Personel Daire Başkanı

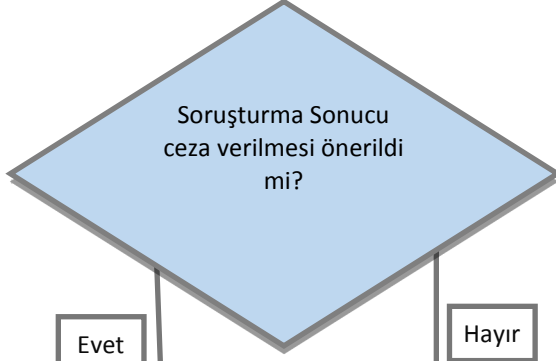
İŞ AKIŞ ŞEMASI



SORUMLU

İŞ SÜRECİ

DÖKÜMANLAR



PDB

Önerilen cezaya göre gerekli işlemlerin Başlatılması.

Soruşturma dosyası Personel Daire Başkanlığına gönderilir.

DISIPLIN CEZASI TEKLİFİ